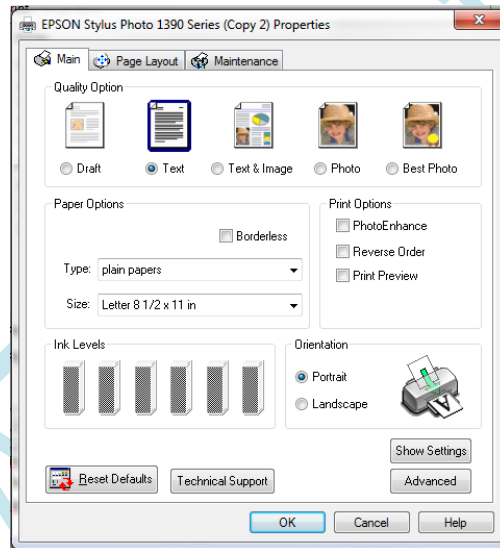


Apa yang terjadi jika tombol “tinta” menyala merah

***Artinya :** ada salah satu chip pada cartridge indicator tinta habis (disilang) atau tidak kedetek (pic. 6a)

***Solusinya :**

1. Tekan tombol tinta sampai cartridge menuju ke tengah
- 2a. Angkat cartridge lalu masukkan dengan benar (Jika tidak ada antenna)
 - b. Tekan antenna 3x untuk mereset indicator (jika ada antenna) (pic. 6b)
3. Lalu tekang tombol “tinta”, sampai terjadi loading selama ½ menit, head akan parkir di ujung kanan.



Pic. 6a

Lihat di M.Word, pilih printer name, klik properties



Pic. 6b